

女性のためのタウンバー

We Are Localism!

TAKE FREE ¥0

# Enjoy Kazusa

2019 Summer File 17

## 花火&お祭り

### 久留里夏まつり

7/14日

名水の町、城下久留里で  
勢たな4基の山車の引き揃し!

- 前夜祭7/14(日) 11:00~21:00(予定)
- 会場:久留里駅前広場から商店街
- アクセス:JR久留里駅前
- お問合せ:久留里観光推進センター  
☎0438(27)2875

### 袖ヶ浦市民夏まつり

8/3日



### 東京ドーム村の空いっぱい打ち 上がる3,000発の花火!

- 日時:8月3日(土)14:30~20:00  
\*前期開催中とは異なります。
- 14:30~14:50 オープニング
- 15:00~15:15 せしめこ
- 15:16~19:16 ミュージック
- 19:20~20:00 花火
- 会場:東京ドーム村、袖ヶ浦市民会館419
- 料金:夏まつり開催当日の14:00からどなたでも入場無料
- アクセス:JR内房線袖ヶ浦駅、長岡崎駅  
\*袖ヶ浦駅からタクシーで約20分
- お問合せ: (一社) 袖ヶ浦市観光協会  
0438(62)3436
- https://spage.surakankyo.org/

### 第5回富津市民花火大会

7/27日

富津の10,000発の花火で、  
花火シーズンの幕開け!

- 日時:7月27日(土) 19:30~20:30
- 発売予定曜日:7月28日(日)、  
8月1日(日)
- 15:00~プレイイベント
- 会場:富津海水浴場
- アクセス:JR内房線富津駅より  
バス「富津公園」下車  
※当日は、JR内房線富津駅前と富津市総合社会体育館駐車場の無料シャトルバスが  
運行されます。
- 主催:富津市民花火大会実行委員会  
http://futsu-handok.com
- お問合せ:事務局 ☎0438(80)1291

### 第24回君津市民ふれあい祭り

8/3日・4日

君津市民花火大会・亀山展望 8/3(土)



### 亀山湖畔を鮮やかに彩る 君津市(亀山)の夏の風物詩!

- 日時:8/3(土) 16:00~20:30  
(花火大会は19:30~)
- 16:00~アトラクションタイム
- 16:40~亀山展望新祭典
- 19:30~君津市民花火大会
- ※花火:8/10(土)へ延期
- 会場:亀山湖畔のみなみ野球場  
(君津市民会館)
- アクセス:JR久留里駅から亀山展望下車  
徒歩約6分
- お問合せ: (一社) 君津市観光協会亀山支部  
☎0439(39)2535

### 君津市民ふれあい祭り 8/4(日)



### 君津駅前一部は大変な盛り上がり! いざやが踊り!で最高潮に!

- 日時:8/4(日) 15:30~
- 15:30~スポーツイベント表参式
- 16:20~みこし祭り参り
- 16:50~舞袖ツギツギ アクションショー
- 18:00~オープニングせしめこ
- 18:30~いざやが若津踊り
- 会場:JR君津駅前ロータリーから中央通り
- アクセス:JR内房線君津駅前下車
- お問合せ: (一社) 君津市観光協会  
(観光課内) ☎0438(56)1325

### 花火大会 8/15(木)

関東最大級の特大スターマインを  
はじ約10,000発の花火が  
本々津津の夜空を彩ります!

- 日時:8月15日(木)19:10~20:30
- 会場:本々津津公園
- (打上げ場所:中の森大橋)
- アクセス:JR内房線本々津駅(みなと口  
西口)
- 徒歩約10分
- お問合せ: (一社) 本々津市観光協会

### 湊川灯笼流し 8/14(水)



### 数百年の灯笼が湊川の水面を彩り、 幻想的な世界を醸し出す!

- 開催日時:8月14日(水)  
18:00~20:30
- 会場:湊川水公園一河口
- アクセス:JR内房線長郷駅から徒歩15分
- 主催:湊川灯笼流し実行委員会 富津市商工  
会天笠支所 ☎0439(67)0625

### 第72回本更津港まつり

8/14(水)・15(木)



### やっさいもっさい踊り大会 8/14(水)

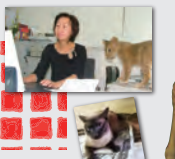
- 水更津名物「やっさいもっさい」  
「おっせ、おっせ!」の掛け声で駅前  
高土見踊りを繰り廻る様子は必見!
- 日時:8月14日(水)18:00~20:30
- 会場:富士見通り(JR本更津駅西口)周辺  
(観音口)
- お問合せ: (一社) 本更津市観光協会  
☎0438(22)7711

### 「時代絵巻行列」「山津の進軍」 「いちちは大綱引!」いちば YOSAKOIの夜 そしてフィナーレは、花火が秋の空を 染め上げる!

- 日時:10/5(土)・6(日)  
両日とも12:00~20:00
- 会場:上里栄公園、上里総合、アリオ市  
民広場(サンコート(裏)、夢オホ)
- アクセス:JR内房線五井駅東口から無料  
シャトルバスあり
- お問合せ:上里地区ふるさと振興実行委員会  
(市南経済部観光振興課内)  
☎0436(23)9755  
http://ichihara-fes.com/

## タレント動物の名演技!

犬や猫が野生動物まで、  
映像の中に感動を与えてくれる  
動物たちの演技は  
どうやって生まれるのか?  
東大名誉教授佐々木先生  
(獣医外科学)にお話を伺いました!



テレビや映画の中で、様々な動物  
が出てくるシーンを見たことがある  
と思います。かわいいうや猫はもちろ  
んのこと。ウサギなどの小型の愛  
玩動物、牛や馬などの家畜に加え、  
野生動物も登場します。これらの動  
物もどややってそれぞれドラマに

必要な「演技」をするようになるの  
でしょうか?  
これらの動物の多くは、小さい時か  
ら大切に育てられ、人と濃密に関  
わって生活しますが、その中で人と  
の信頼関係が作られます。彼らは人  
を怖がらず、人と一緒にいても大き  
なストレスにならないようになります。  
しかし、動物にはそれぞれ固有の性  
格もあり、いくら信頼関係があっても  
思い通りに動いてくれないことがあ  
ります。また、動物にはそれぞれが  
の備った特有な性質があって、それ  
が予測できないような行動を示すこ  
とは当然あり得ると思います。これを  
きめて去る理解した上で動物に望  
むような行動をさせることはたとえ  
非常に難しいことと思います。  
一方、最近はCGによって動物の  
映像をたくさんとることができ

しかし、実際の動物に相対する時、特  
にその目を見るときにはやはり実際  
の動物とCGとの違いがわかるの  
ではないでしょうか。  
我々獣医師にとっては、普段診る  
機会が多い犬や猫などの伴侶動物  
や牛、馬などの家畜については、情  
報も十分に蓄積されており、きん  
たんと診断・治療ができます。一方、野  
生動物や普段診る機会がほとんど  
ない家畜に関しては、その生理学や  
解剖学、さらには病気に関する情報  
が十分に鮮明されておらず、診断や  
治療に苦労することも少なくあり  
ます。むしろ、小さい頃から飼って  
いる人や動物園の飼育者、獣医師は  
動物の状態を常に見ているため、我  
々よりも正確に体調を見ることができ  
ます。そのような中で、獣医さんも舌  
づいてます。]

# 海遊び 川遊び 水遊び

## 豊英大滝

君津市内に点在する30箇所ほどの滝のひとつ、深く約30メートル。U字谷の河床に段がつくれたるもので、天然のスライダーとして夏場は子供たちの声で賑わいます。

滝つぼ近くではプールのように泳ぐこともでき、浅瀬で小さな魚や川魚を見つけて楽しむことも。滝まわりの木陰を歩くと、歩きやすい靴や着替えるのが安心です。

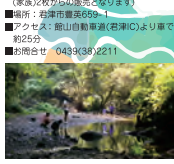


- 住所：君津市滝下の沢橋下
- 駐車場：10台（駐車場より徒歩約10分）
- お問合せ：0439-56-1325

## ロマンの森共和国

ロマン渓谷の川沿い遊歩部に広がる深谷では溪釣釣りや水遊びを楽しむことができます。深谷入口、もしくはホテルフロントで釣券（1本1,000円 ※1DAYPASSの対象外となります）を購入して、深谷へと降りてくるとここでは勝手に返った釣り天狗の天国！今年夏は大自然と真っ向勝負の醍醐味を体験しましょう！

- 営業時間：9時～18時
- 土日祝9:00～18:00 平日10:00～17:00
- 入場料：大人1,000円
- 1dayパスポート 大人2,300円 / 小学生4歳～小学生10歳900円
- 観覧車乗車料大人1乗車1dayパスポート→2,000円 ※1dayパスポートに含まれるプログラムはご利用できません。水バス入場料と水バス乗船料+露天風呂セット2000円（現金一括払い）というお楽しみセットもあります。 ※グループ（家族2枚から）の差込みとなります。
- 場所：君津市豊英899-9
- アクセス：鹿山自動車道(若津IC)より車で約25分
- お問合せ：0439-38-2211



## 富津海水浴場

富津市内の海水浴場の中でビーチの広さは一番。波穏やかな遠浅の海岸は家族連れや若者に人気。富津岬全体が富津立派公園になっていて、ジャンププールや富津海岸潮干狩り場もあります。

- 開設期間：7/13(土)～8/18(日)
- 場所：富津市津波
- アクセス：鹿山自動車道(水更津IC)下車、富津方面へ車で約20分。JR内房線津波駅から富津立派公園バス停徒歩約10分



## 大貫中央海水浴場

ビーチの砂が細かく、富津市内の海水浴場が一番遠浅で波がほとんど立たない。さらさらの砂浜は小さな子供連連れに人気。海岸からは左手に東京遠眺音、前方に三浦半島、左手に富津方面の展望が広がります。

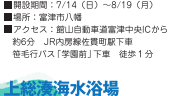
- 開設期間：7/27(土)～8/18(日)
- 場所：富津市大貫
- アクセス：鹿山自動車道津波中央IC～国道127号線、46号線経由で約10分。JR内房線大貫駅下車 徒歩約10分



## 新井子海水浴場

透明度が高く、ロケーションが良い海水浴場。天気の良い日には海に向かって横濱ペブリッジやランドマークタワーなどを眺めることができます。また、連がよければ富士山を観ることもできるかも。背後には豊かな緑に囲まれた東京遠眺音があり、自然を満喫してリフレッシュできる海水浴場です。

- 開設期間：7/14(日)～8/19(月)
- 場所：富津市川尻
- アクセス：鹿山自動車道津波中央ICから約5分。JR内房線新井子駅下車徒歩約15分（徒歩1分）



## 上総南海水浴場

遠浅で透明度高く、波も穏やかなので家族連れに人気。シャワーや更衣室(公団施設)も整備されています。

- 開設期間：7/22(月)～8/13(火)
- 場所：富津市湊
- アクセス：鹿山自動車道富津湊中央IC～国道127号線経由で約10分。JR内房線上総湊駅下車 徒歩約10分

## 第11回 KISARAZU PARK BAY FESTIVAL

マリネジャーやステージイベントが盛りだくさん！ここで一日「みなとちま木更津」を満喫しよう！

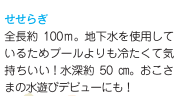
プレジャーボートやヨットの艇体験、親子で楽しめる釣り教室、地元農林水産物や雑貨の販売など、盛りだくさんのイベントです。昨年同様、内浦公園と鳥居崎海浜公園を結ぶ水上シャトルバスの運行を行うほか、フィナーレには打上花火も予定されています！

- 開催日：9/23(木) 祝
- 開催場所：内浦公園、鳥居崎海浜公園
- お問合せ：(一社)木更津市観光協会 0438(22)7711

## 東京ドイツ村

ハッサーライダー220ひろーい芝生の上を滑る220mのウォーターライダー。服をきたまでOK！浮き輪に乗って滑るのは気分爽快！

- 営業時間：9:30～17:30 (最終入場16:00)
- 料金：夕焼けジャンパー観覧車(4D乗車) 5,300～20,000(観覧車入場19,300)
- 入場料：大人1,800円 小学生4歳～小学生14歳 400円 駐車料1,000円
- 場所：総ヶ浦市水谷419
- アクセス：鹿山自動車道(総ヶ浦IC)より車で約5分
- JR内房線総ヶ浦駅より徒歩約5分あり
- お問合せ：0438(60)5511

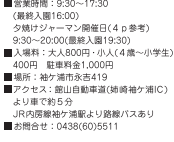


## せせらぎ

全長約100m。地下水を使用しているためプールよりも冷たく気持ちいい！水深約50m。おこまも水遊びデビューにも！

ウォーターマーマイドパレード8月13日(土)～16日(金)には、海の世帯からやってきたマーマイド達が歌い踊り、水遊びをしながらパレードします。

- 営業時間：9:30～17:30 (最終入場16:00)
- 料金：夕焼けジャンパー観覧車(4D乗車) 5,300～20,000(観覧車入場19,300)
- 入場料：大人1,800円 小学生4歳～小学生14歳 400円 駐車料1,000円
- 場所：総ヶ浦市水谷419
- アクセス：鹿山自動車道(総ヶ浦IC)より車で約5分
- JR内房線総ヶ浦駅より徒歩約5分あり
- お問合せ：0438(60)5511

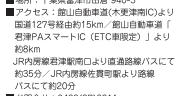


## マザー牧場

大人も子どももびしょぬれ爽快！水の宝庫「ウォーターキャノン」は「ドゥカーン！」と迫力満点の音を轟かせ、驚異的な水の威力を発射し「噴水危機一発」は、樽に穴をあけたナイフを樽壁に刺して穴の穴に突き刺すと樽から一気に水が噴き出しびしょぬれ！、又今年3つの「水のトネリコ」や、新アトラクション「ウォーターシューティングエリア」が登場！暑い夏にはとっても嬉しい、まさばのオアシスです！

「ウォーターキャノン」「噴水危機一発」開催日：7/13(土)・17(日)・13(土)～9/11(日)場所：みどりのはな※天候などにより中止する場合があります。水に濡れるイベントです。着替えの用意をお願いします。

- 営業時間：土日祝及び夏休み9:00～17:00 平日9:30～16:30
- 入場料：大人(中学生以上)1500円 小学生4歳～小学生10歳1000円 駐車料500円 ※8/1～10/1 オートバイ300円
- 場所：千葉県富津市田倉 940-3
- アクセス：鹿山自動車道(水更津IC)より国道127号線約15分。鹿山自動車道「君津PASマードIC(ETC専用線)」より約8km。JR内房線君津駅より富津線バスにて約55分。JR内房線水更津駅より路線バスにて約20分
- お問合せ：0439(37)3211



「ウォーターキャノン」「噴水危機一発」開催日：7/13(土)・17(日)・13(土)～9/11(日)場所：みどりのはな※天候などにより中止する場合があります。水に濡れるイベントです。着替えの用意をお願いします。

- 営業時間：土日祝及び夏休み9:00～17:00 平日9:30～16:30
- 入場料：大人(中学生以上)1500円 小学生4歳～小学生10歳1000円 駐車料500円 ※8/1～10/1 オートバイ300円
- 場所：千葉県富津市田倉 940-3
- アクセス：鹿山自動車道(水更津IC)より国道127号線約15分。鹿山自動車道「君津PASマードIC(ETC専用線)」より約8km。JR内房線君津駅より富津線バスにて約55分。JR内房線水更津駅より路線バスにて約20分
- お問合せ：0439(37)3211



## 金谷海浜公園プール

眺望が目前に見え、海との近くにもあり、のんびり過ごす穴場的な場所。深さの異なる3つのプールがあります。

- 営業時間：7/20(金)～8/20(月) 7/27(土)、28(日)は臨時休業
- 営業時間：10:00～17:00
- 料金：300円
- 住所：富津市金谷2204-1
- アクセス：鹿山自動車道富津金谷IC下車 徒歩約5分。JR内房線金谷駅から約5分
- お問合せ：0439-80-1231 (富津市商工観光課)



## 富津公園ジャンボプール

海と緑にかこまれ、穏やかな浦風に吹かれながら、種類のスライダープール、波のプール、競泳プール、ちびっこプールのあり、大人からちびっこまで一か所中思いっきり遊べます！

- 開設期間：7/20(土)～9/1(日)
- 営業時間：9:00～17:00(最終入場16時)
- 料金：大人1170円 高校生840円 小学生4歳～小学生10歳540円 駐車料1100円
- 住所：富津市津波280富津立派公園内
- アクセス：鹿山自動車道水更津IC下車。JR内房線津波駅から富津立派公園バス下車徒歩約5分
- お問合せ：富津公園管理事務所 0439(87)8887



## 百目木(どらめ)公園プール

岩がから流れ落ちる滝がある修景プールや、大型スライダー、水鉄砲等、噴水などを楽しむプールがあります。

- 開設期間：7/10(水)～8/31(土) ※高天候時の場合あり
- 営業時間：9:00～17:00
- 料金：【市内】一般560円、幼児(4歳以上)～中学生280円
- 【市外】一般840円、幼児(4歳以上)～中学生420円
- アクセス：JR久喜線榑野田駅から徒歩10分
- お問合せ：0438(75)7277 百目木公園管理事務所



## 内みの運動公園プール

25m、6コースの競泳プール、流水プール、児童遊園地の3つのプールがあり、市民の憩いの場として夏休み期間オープンします。

- ※天候不順や水質低下、施設の維持管理の観点で臨時休園となる場合があります。
- 開設期間：7/20(土)～8/31(日)
- 営業時間：9:00～16:30
- 住所：君津市貝貝1-1-1
- TEL：0439-52-8222



## インテリアモロ interior MoRo



# 家族のように寄り添う家づくり

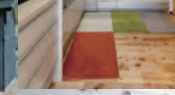
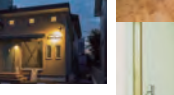
## わたしたちの家づくり

お客様の自由な発想を大切に匠匠性に富んだデザイナーのご提案！国産の自然素材を取り入れ、正確で安心の工事品質！「設計デザインからお引渡しまで誠実＆丁寧に」が特徴です。

クラフトデザイン  
国産材

## キャンペーン中!

ビノキのまな板プレゼント!



☎ 0436-77-0528

interior MoRo 国産材のデザイン住宅 リノベーション 店舗設計 〒290-0038 千葉県君津市5-3-4 http://interiormoro.jp

# 夏休みは、アトラクション&アスレチックで一日遊んじゃおう!



**ロマンの森共和国**  
南房総のちよと真ん中に位置し、周囲を緑に囲まれた「ロマンの森共和国」。

原緑の豊かな自然に恵まれた広い敷地には、宿泊施設の他にここならではの遊びがたくさん詰まっています。自然にできた断崖を活かした「フィールドアスレチック」内は全部で26基あり、すべて遊ぶと40分ほどかかるとか本格的なアスレチックです! 横にある巨大迷路と共に思いつき挑戦してみましょう!

■ロマンの森共和国 2P 無料

**昭和の森公園**  
昭和の森は千葉市緑区にあり、県内有効総合公園です。園内のツリーエーションゾーンにある巨大木、ローラー滑り台で、なんと全長109m! 高低差が25mもあります。冒険広場では小さい子供が楽しめる滑り台から、少し難しいアスレチックやザイルのクライミングなど全部で17基の遊具があり、アスレチック等をゆったり楽しめるアスレチックとなっています!

又、展望ゾーン、宿泊、野外活動ゾーン、スポーツゾーン等もあり、緑が豊かな総合公園となっています。

■駐車場利用時間: 4月~9月 8:30~17:00  
10月~3月 8:30~16:30  
■場所: 千葉県千葉市緑区土気町22  
■アクセス: 電車の場合: JR東総線土気駅より、徒歩15分  
バスの場合: 千葉中央バス停(徒歩約10分)  
■料金: 大人 ¥24 (小学生 ¥12)

■お問い合わせ: 緑公園緑地事務所  
☎ 043 (294) 2884

**百目木公園**

小幡川の旧河川敷に作られた百目木公園には、野球やグランドゴルフなどのスポーツが楽しめる多目的広場やテニスコート、プール、ドッグランなどがあり、幅広い世代に人気の大きな公園です。小中学生に人気の大きなローラー滑り台のついた大型遊具「ライオン岩」の他にも幼児用遊具「ライオン岩」や複合遊具、健康遊具があります。

■開放時間(管理事務所 9:00~17:00)  
■場所: 地方法市百目木 200  
■アクセス: 船山自動車線船山駅より、徒歩約5分  
JR久留里線船山駅から徒歩10分  
■お問い合わせ: 百目木公園管理事務所  
☎ 0436 (75) 7277



**東京ドイツ村**

緑の空気が広がる遊びのエリアには、スベリ台、ブランコ、ターザンロープ、砂場などが設置されているわんぱく広場があります。又、モルモット・ヤギ・ヒツジ達と触れ合えることも動物園近くのソーイングの森では、かわいいツリーハウスにも上って森林浴が楽しめますよ!

■東京ドイツ村 2P 有料



**鹿野(ろくの)森 ツリーング**  
ツリーイングインストラクターのもと、専用のロープとハーネス(安全帯)を使って、安全に樹上の世界を体験できるアクティビティです。特別なロープワークを使い、立ち上がるように足を踏み込んで登るので、力に自信がないお子様、女性の方でも安心して楽しむことができます!

■料金 2時間 7,500円(税込) 貸衣装: (お預けは鹿野山ビューホテル等各ホテルの受付にてお申し込み)  
■時間 午前の部 10:00~12:00 午後の部 13:00~15:00  
■場所: 若葉山頂山319  
■アクセス: 船山自動車線船山駅 PA スマートにから車で約15分  
■お問い合わせ: なすりリゾート観光ビューホテル ☎ 0436-373411



## ハワイアンフェア 2019

今年の夏も、レストランカーニバルはハワイアン!!  
カーニバルジュニア・フリアリキキン・マヒマヒ...

**7/1~8/31(土)**  
11:30~15:00(LO14:30)

料金: 大人 2,160円  
小人(3歳以上~小学生) 1,080円



ライブディナー  
**KEIJI KAWASHIMA**

**Go! Grand Hotel Line Dinner Show**

**7.27(SAT)**  
1st. Reception 12:30  
START 13:00/SHOW 14:00  
2nd. Reception 17:30  
START 18:00/SHOW 19:00

類まれなる声と魂から生まれる歌唱!  
[THEカラオケ☆バトル]「ミュージックフェア」への出演、そして世界遺産などで行われるライブパフォーマンスも注目を集める!

**7.27(SAT)**  
1st. 13:00 2st. 18:00

お1人様 **10,000円**(税込)  
フレンチコース/フリードリンク付き

夏のご宴会プラン

ローストビーフ

ビール

高階総料理長監修のお料理(ブッフェ)と共に3つのプランをご用意いたしました!

[4名様から250名様迄]  
お一人様: **¥5,000**  
**¥6,000**  
**¥7,000**

フリードリンク:  
**¥2,000**(税・サービス別除)

高階 孝雄 (2018年 Officer De Saint-Fortunaire 受賞)

# Enjoy Summer

## 第13回富津はかりめフェア開催中！(～7月31日)

「はかりめ」って？ 富津市産の穴子は、細長く横に点々とある様子が精はかりのようであったことから「はかりめ」と呼ばれてきました。はかりめフェア開催中ははかりめ料理を富津市内18店舗(郷土のお店)で味わうことができます！又、統一キャンペーンとしてはかりめ料理ご注文の方には小料理などのサービスもありますよ！

■問合せ：富津市商工会 0439(87)7071



【夕焼けジャーマン】  
※開催日 8/9(金)～8/18(日)  
夕暮れ時になると、今年ランタンが定期的に夜空に舞い上がり、世界が広がります！※組がついており完全に放つことはできません

【ビアガーデン2019】  
上記期間中はハーベキューで夏気分を満喫！ドイツビールも堪能できますよ！

※16:00～20:00(オーダーストップ18:30)  
※ハーベキューセット(200円)も販売し万が一部、ドイツの生ビールを飲み、各種アルコールとソフトドリンクが90分飲み放題！  
※料金：大人1800円、小学生500円、未就学児無料

【アラッチ・ピエロのカーニバル】  
【お化け屋敷】

※恐怖のサーカスに潜入し、ピエロから逃げ切ることができるのか？～

※12:00～18:30  
※1人単位 1名500円  
※東京ドイツ村 2P参照



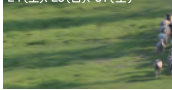
## 夏を彩る花々&夕焼けジャーマン 東京ドイツ村

東京ドイツ村の広い敷地には、夏の花1万株のひまわり(サンフィニティ)そしてお馴染み、もこもこ新緑コキアが咲き誇り、みなさまをお出迎えます！



## マザー牧場 サマーナイトファーム

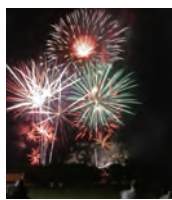
※開催日 7/27(土)、28(日)、8/3(土)4(日)、10日(土)～18(日)、24(土)、25(日)、31(土)



涼しい鹿野山の山頂で夏の夜を満喫しよう！期間中は、毎日打ち上げ花火を開催。鑑賞ポイントが広く、周辺に上がるのでどこから見ても迫力満点！ジンギスカンもぜひお楽しみください！

※打上時間 19:50～(約15分)  
※天候により中止になる場合があります。  
羊達は暑さが苦手…そこで例年7・8月はお休みする「つじの大行進」を気温が下がる夕方に特別バージョンで開催！普段よりも周辺で見える事が出来る特別観覧席をご用意します！

※料金 17:00(約10分)  
※観席 01つの牧場  
※天候により中止になる場合があります。  
※ワンちゃんを連れての観覧はできません。  
※マザー牧場 2P参照



## 夏休み子どもお花教室 はなも市原店

季節のお花で作るワラワラアレンジメントや花束に思いを大切にしてお花屋さん。はなも市原店では、夏休み恒例のお花教室「ハーバリウムをつくる」を開催します！ハーバリウムとは、びんの中にワラワラを詰めて特別なお花を入れた植物標本のこと。自分のオリジナル作品をお部屋に飾るのもおしゃれだし、夏休みの自由研究にもオススメです。

■日時 7月23(水)7/24(木)7/25(金)  
10:00～ 21:40～ 31:60～  
■開催場所 はなも市原店 市原白百合寺5-14-1  
■参加費 小学生(別途)参加の場合はお花土の準備費(持ち帰)  
■定員 各回15名  
■お花料 1,000円(税別)※材料費込み、持ち帰は特にありません。  
■問合せ 市原市はなも 0439(24)4187



## 市原温泉 湯楽の里 リニューアルフェア開催中！ 7/12(金)～21(日)

夏の疲れは、近場の温泉で癒しましょう！お年寄にもお子様にも人気の「市原温泉 湯楽の里」ではこの夏お食事処が生まれ変わります。リニューアルオープン期間中は、おすずめのカレーうどん(税込680円～630円)、天ぷらとお刺身盛り(1,080円～980円)、生ビール(510円～390円)など割引がある他、ギフト券などあたるガラボン抽選会(入館回数51冊購入に付き)や期間中のお子様会員の入館料の割引もあり、お得に楽しめます！

■場所：市原市市場 329-1  
■アクセス：JR総武線市原IC下車  
■お問合せ：湯楽の里 0436(40)4126



## 球児達の熱戦の様相を全34試合生中継！

### 高校野球ダイジェスト 白球ナイン

高校野球観戦をライブワークにす高校野球大好き芸人いけだてつやが、白球を運いかけた高校球児たちの熱いプレーをお届け。もちろん、試合結果やハイライトも放送します。

●放送日時：7/10(水)～7/25(木) 18:30～18:55  
※大分県中継中、試合の無い日は休止  
●出演：いけだてつや(高校野球大好き芸人)、高澤里緒菜



## 夏の高校野球 千葉大会

※天候による大分県中継あり、放送時刻に変更になる場合があります。  
※メインチャンネル放送時、録画放送が視聴できない場合があります。  
※録画チャンネルから視聴します。

### 高校野球ダイジェスト

当日行われた試合のハイライトや、応援団などスタンドの様相も紹介します。毎年最終回に放送する、名場面の集めた名物コーナー「君たちの夏」も見逃せません。

●放送日時：7/10(水)～7/25(木) 22:00～23:00  
※土曜日は22:30～23:30  
※大分県中継中時、試合の無い日は休止  
●出演：林音龍(市立船橋高校OB、元プロ野球選手) 小倉星羅(チバテレアナウンサー)



ちのびテレビ ch  
お問合せ：043-311-3100 (平日朝10:00～夕方5:00)  
※放送日時、内容は変更になる場合がございます。

## 高いマッチング率!!

# 第8回 きみコン

### in ハミルトンホテルKAZUSA

令和元年 10月14日(月) 13:30-18:30



きみコンとは、出会いのきっかけを提供するとともに、君津市の地域活性化を目的とした若津版若きコン1upフェアやスイーツ、お酒等を楽しみながら、グループアトラクションや豪華賞品のあたる大抽選会など和やかな演出で会場も盛り上がります。

- 参加費：20歳以上の男女（独身で45歳まで）
- 参加費：男性 8,000円 / 女性 2,500円
- ※お申込み受付後、代表者様に参加履歴のご紹介をご案内いたします。
- ※お申込み（当日）までのキャンセルは参加金となります。
- お申し込み方法：ポータルサイト「きみたび」/きみコン特設ページ 内の応募フォームよりお申し込み下さい。
- 募集期間：～9/20(金)
- 募集人数：定員 200名（男女各 100名）
- 開催：ハミルトンホテルKAZUSA
- JR 若津駅南口より徒歩3分
- 主催：若津商工会議所青年部

<https://www.kimiconiv.jp/content/kimicon/>

## 大型商業ゾーン『ゆりまち浦駅前モール』誕生!

～スーパーマーケットせんだう、セントラルフィットネスクラブなど～

この夏、袖ヶ浦駅北口(海側)に複合商業施設が誕生します! 今、袖ヶ浦駅周辺は急速に市街地化が進み、ニューファミリー層を中心に人気のエリアとなっています。この大型商業ゾーンには、スーパーマーケット「せんだう」をはじめ、「セントラルフィットネスクラブ」、ドラッグストアや温浴施設(来夏開業予定)、さらには飲食店、美容室、音楽教室、学習塾、スイミングスクール、など約20店舗が出店。さらに隣接には、クリニック及びビジネスホテルも整備される予定。ここ、袖ヶ浦駅前における大型商業施設の整備は、地域住民の利便性の向上、地域雇用の創出や新都市地の活性化にと、大きな期待が寄せられています。



**ゆりまち**  
袖ヶ浦駅前モール

## TEA TIME

14:00 - 18:00

### マイティーリーフ

### オーガニックティー & ハーブティー × 果実

暑い日も、梅雨のモヤモヤ時にも  
ココロとカラダをすっきりと。

ティーレモネード ￥650

ベリー系のハーブティーをベースにした色鮮やかなレモネード。

ミックスベリーサングリア ￥650

真っ赤なハーブティーに3種のベリーを加えサングリア風に仕上げました。

オーガニックオレングジュー ￥650

厳選した有機茶葉を使用した香り高いアイスティーにさわやかなオレングジューをプラスしたフルーツティーです。

**Mighty Leaf** JAPAN

自然と健康志向の高いサンフランシスコ発のティーブランド。高品質の茶葉や、ハーブを使用した美味しさが話題となり、世界の名だたるホテルで愛用されています。



## LUNCH TIME

イタリア料理研究家のバンツェタ貴久子さん監修のメニューは野菜たっぷりヘルシーなランチプレートをはじめ、じっくりと煮込んだ自慢のポロネーゼ。国産の雑穀米を使用したタンドリーチキンカレーまで全てお店で丁寧に作っています。

ミライエテラスプレート ￥1200

前菜 + メイン + パン or 雑穀米

※シーズンによりお料理の内容が変わります。



ペンのポロネーゼ ￥900



タンドリーチキンカレー ￥1000



キッズランチプレート ￥800



グラタントースト ￥750

ティータイムセット ￥1000

人気のスコッチと新作スイーツ2種の中から1品、季節のミニパフェ、お好みのお飲み物2種がセットになったティータイム限定のおトクなセットです。

ラッタイオーロ ￥400

フルーツが入ったほんのりワイン風味のイタリア風ドリンクです。

オーガニックロイヤルミルクティー タピオカ入り ￥650

厳選された有機茶葉を丁寧に抽出し、有機アガベシロップで甘みを付けました。その他のドリンクにもタピオカをトッピングできます!

季節のフルーツパフェ ￥680

低脂肪&低カロリーのコウロルトジェラートに、今が旬のフレッシュなフルーツがたっぷり入った季節限定のパフェです。

**MIRAIE TERRACE Cafe**

ミライエテラスカフェ

11:00-14:00 ランチタイム  
14:00-18:00 ティータイム  
火曜日定休

君津市南子安5-26-17 TEL.0439-29-7838




君津市南子安5-26-17 TEL.0439-29-7838



# Fresh Fruit

# 地産のフレッシュ果実



### ブルーベリー

甘酸っぱい完熟ブルーベリーは、抗酸化作用があり身体にうれしい効果がたくさんあります。皮も種も丸ごと全部食べられるので、無駄なく栄養を摂取したい夏を乗り切りましょう！

- エガワフルーツランド 本芝原農圃場 3832 ☎0438(63)5160
- ブルーベリー・ノムさん 本芝原農圃場 4721 ☎030(3)140(5)403
- フルーツ街道 夢楽園 本芝原農圃場 2816 ☎0438(63)8120
- ブルーベリーファームかがやき 本芝原農圃場 2261 ☎030(9)48(8)402
- ブルーベリー園のりくらり 本芝原農圃場 4832-1 ☎090(8)43(1)212

※水郷津市観光ブルーベリー園協議会 7/20(土)オープン  
入園料：大人(15歳以上)1,000円  
子供(5歳以上) 500円  
※道の駅くらぶフルーツパーク  
本芝原農圃場 3719 ☎0438(38)233  
●くれいんひるすブルーベリー園 本芝原農圃場 1984 ☎090(6)330(8)005



### 梨

フルーツ通り(市原市) 市原市、廿五里地区を中心に旬の季節には梨の直売所が立ち並びます。江戸時代から梨栽培が行われ、現在「いちほは梨」の生産者ほぼ全員がエコファーマーの認定を受けています。ジュシーで、さっぱりした甘味と程よい酸味があるナシの成分の約90%は水分で、熱を冷まし、のどを潤す効果があります。直売所では完熟梨が購入できるので甘くてみずみずしいと評判です。又、贈答用としても人気があり毎年全国各地に注文を受け付けています。



### いちじく

市原市如志地区は、昭和初期から枡田ドフーンの栽培が始まり、堆肥を使用するく丁寧に栽培された良質ないちじくの産地でありでも食費の出荷数を誇っています市場では刺蝟いちじくとして出荷されているほか、市内直売所や道の駅で旬のいちじくが販売されています。

グリーンファーム三基(いちじく狩り) やさしい甘さとプチプチとした食感が魅力のいちじく。ハウスで摘み取ってのいちじくを味わうことができますよ！

- 販売期間：8月上旬～9月中旬(空+1週+あきつき) 参加費別途(別途要)
- 販売所：JA市原市農産物直売所(本芝原) 5/5Aマート、道の駅(津田沼)
- 販売所：JA市原市経済課
- お問い合わせ：JA市原市経済課 ☎0438-36-5811

### ぶどう

南総園 房総では珍しいぶどう狩りが楽しめます！巨峰をはじめ10種類以上のブドウを栽培。直売、ブドウ狩りのほか、8月下旬からは30分食べ放題も実施しています。



- 販売期間：8月中旬～9月下旬(空+2)
- 場所：津田沼第三 1627
- 時間：9:00～16:00(閉園前)
- 作品：ぶどう
- 料金：1,800円(5名様まで)
- お問い合わせ：☎0438(75)3850

## 日本製鉄かずさマジック

日頃より応援頂き誠にありがとうございます。6月4日より行われました都市対抗野球南関東大会では、第三代表決定戦で日本選抜に敗れ、二年連続の本大会出場とはなりませんでした。8月30日に開幕致します「第45回社会人野球日本選手権・関東代表決定戦」では必ず勝利し、10月に行われます「第45回社会人野球日本選手権」本大会出場ができるようチーム一同頑張っております。皆様のご応援、宜しくお願い致します。

第45回社会人野球日本選手権・関東代表決定戦  
●日程：8/30、31、9/2～6  
●会場：埼玉県営大宮公園野球場、大田スタジアム



## 応援しよう！

# WOW!

## VONDS 市原

### 関東サッカーリーグ首位キープ!!! (7/1 現在)

4月から始まった関東サッカーリーグ1部で、開幕から首位をキープしています。また、全国社会人サッカー大会予選に勝ち進み、10月に鹿児島で行われる、全国社会人サッカー選手権大会への出場を勝ち取ることが出来ました。これからは後期に入り、さらに厳しい戦いが続きます。応援よろしくお祈りします！

池田 晃太 FW 9  
ごんには、背番号9番の池田晃太です。千葉県市原市出身です。今年こそはJFLに昇格し、応援して下さる方々と喜びを分かちたいです。そして市原市を盛り上げて、もっとVONDSファミリーを増やしたいです。チームが勝つために、遅く点を取って、じゃじゃ馬のように走って頑張ります。ぜひ、試合を見に来てください！

## 読者プレゼント

エンジョイかずさ掲載のお店・施設を利用したの感想をお寄せください。抽選で素敵なプレゼントを差し上げます。

### エンジョイかずさ 2019 夏号 読者プレゼント応募アンケート

Q1 エンジョイかずさをききとてご手に入れましたか?  
A. 設問場所 ( )  
B. 自由 C. その他 ( )

Q2 番号で良かったと思う記事は何か?  
( P )

Q3 次号は大人スイーツ特集予定。オススメのお店を教えてください。

Q4 よく行くスーパーマーケットの店名は?  
希望のプレゼント番号をご記入ください。  番

■住所 〒 \_\_\_\_\_ ■年齢 \_\_\_\_\_  
■氏名 \_\_\_\_\_ ■TEL \_\_\_\_\_ ■職業 \_\_\_\_\_ (独身・既婚)

### Enjoy Kazusa 2019 Summer

①東京ドイツ村  
※2019年10月31日まで有効 ※P2・P4 抽選  
入賞ご招待券 5 名×10名様

②マザー牧場  
※2019年9月30日まで有効 ※P2・P4 抽選  
入賞ご招待券 5 名×10名様

③焼肉のやし  
※2019年9月30日まで有効 ※P7 抽選  
石焼きビビンバ券 5 名様

④ロマンの森共和国  
※P2・P5 抽選  
Kid's pass (1年親子体験チケット) 5 名様

左記アンケートにお答えのうえ、切り取って(コピー可)ハガキに貼り、下記の宛先までご応募ください。  
〒264-0028 千葉県若葉区桜木 8-12-5  
株式会社ニバル エンジョイかずさ「2019 夏号プレゼント」係  
【応募締切】2019年8/5(月) 必着  
※発表は商品の発送をもって代えさせていただきます。  
※個人情報は商品の発送および統計データ作成(個人が特定できない範囲)のみ使用致します。

# 焼肉特集

7月に入り夏本番を迎えました。楽しさと同時に暑さとの闘いも始まります。そんなときこそ好きなものを思う存分食べ暑さを乗り切りスタミナを!! 目前で焼きたての肉をほおばる焼き肉は女性にも不動のクワーズです。今回は地元の方々にあふれる焼肉の名店をご紹介します。



白土大肉(料理時間10分増) 3990円~3990円(税別)

## 焼肉はやし

**厳選された和牛一頭買いのため、稀少な部位が楽しめて、しかもリーズナブル!**  
木更津駅みなと口(西口)から徒歩五分。富士見通りからちょっと入った「焼肉はやし」はオープン4年目にしてすでに地元の人気店になっています。口中のとろけてしまう定番のカリビはもちろんですが、「めがね」「ラマ」「刺し物(せんまい)」など普段あまり馴染みのない部位も、店員さん薦めては是非味わ

- 住所:木更津市中央1-4-6
- 電話:0438-23-8080
- 営業時間:17:00~23:00(L22:30)
- 飲み放題
- 飲み放題+木更津駅みなと口(西口)より徒歩五分
- 駐車場:近くに2台コインパーキングがあります。



石焼まじじん(1990円税別)

## 赤とんぼ

子ども大人も虜になる長浦の人気店 とにかく和牛を味わい尽くして

長浦駅から徒歩三分の好立地に店を構えて27年。3世代で店を営むこちらのお店ではランチやフランドにはこだわらずに、地元の肉の部位だけを仕入れるのが流儀。たれは地元の方たちの味覚に合わせて濃い目を意識。一番人気の大きな赤血肌。満足する一枚のサーロインステーキをべ

ろっと平らげる女子も多いのだとか。店主の母親さんは明るい接客で「元氣な秘訣はお肉を食べているから」と話してくれました。味の秘訣が焼き肉に隠されていました。

- 住所:袖ヶ浦市高瀬駅前3-1-3
- 電話:0438-63-2816
- 営業時間:17:00~23:00(L0)
- 飲み放題
- 駐車場:8台
- 交通:長瀬駅より徒歩3分



止電2台(1400名様まで)

100名(2台)

100名(2台)

100名(2台)

100名(2台)

100名(2台)

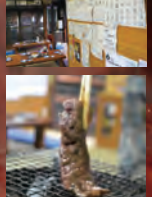
## ホルモン焼き 玉屋

また帰ってきたくなる古き良きお座敷で守られ続ける不朽の名店

市原市久にある小湊鉄道の踏切を渡るつとくすぐくは35年営業を続ける名店がある。夕方から始まりラスト入店までわずから3時間という奇癖の短時間営業で肉と豚のみさきさんが二人三脚で変わらぬ味を守り続けています。名物はジャンクスタンプを用いたホルモン焼きで、したり

落ちる油で玉ねぎを焼いて一緒に頬張る。たれはんにくと醤油がベースのしっとりした味わい。徐々に増えいったメニューの中でも人気な部位は短時間営業のため奥が一切なくジューシーで白ご飯が欠かすべし。歴史を刻んできた店なのにどこか懐かしく、たれが美味しいのが話題

- 住所:市原市久13-1
- 電話:0436-92-0843
- 営業時間:16:00~19:00
- 飲み放題
- 駐車場:約5台



和牛0.6kg(990円) 和牛0.9kg(1290円)

サーロインステーキ 200g(2,980円(税別))

和牛0.6kg(990円) 和牛0.9kg(1290円)

和牛0.6kg(990円) 和牛0.9kg(1290円)

和牛0.6kg(990円) 和牛0.9kg(1290円)

和牛0.6kg(990円) 和牛0.9kg(1290円)

## 地域で応援!! 移動販売車まごころ便

(NPO法人地域支援ネットワーク)

スーパーや商店街が少ない地域でも美しく買い物に行かなくてもサービスを提供する移動販売車。スーパーやお肉の店を営むスーパーが個体のまごころ便は、大宮寄町などを皮切りに現在では袖ヶ浦市、市原市などで運行しています。品揃えも豊富にスーパーに並んでいる生魚や刺身、肉、作り立てのお惣菜に加え、パンやお弁当など300~400のアイテムが揃っています。今後、まごころ便では買い物だけではなく、「街のコンシェルジュ」として様々な困りごとを解決できる窓口としても取り組む予定です!

■運行場所 若宮団地(火・金) 春秋台団地/桜台団地/高松台団地(月・火・木) 袖ヶ浦地区 富士見台団地(水)

★お願い★ 移動販売車は買い物袋の持ち帰りや車庫の一角として活動していますので、車庫の隅に必要です。移動販売車を見かけたら気軽にお願いしていただき、お金の援助をお願いいたします。お肉(おまかせ)をお願いしないようご遠慮ください。

■お問合せ:0470(82)6002



## 雑穀塩麹ペーストで腸活ライフ!

マルカ味噌 健康に気をつけている方、大豆1リットルの方にもオススメ! 手造りで安心素材の発酵食品です!  
◆家 メンズ(食をサポト)  
◆家 鉄分豊富な(腸にいいから)  
◆家 心臓病予防(腸を健康に)  
※近くのスーパー/コンビニ・主婦の店でお求めください!



## Enjoy Kazusa

設置のご協力ありがとうございます!!

### ●あなたの街のスーパーマーケット

千葉市	しりのや 光風台店 (光風台)	いなげや 水更津西店 (廣西)
市原市	イトランドレオ 萱田店 (緑区萱田)	高橋屋 木更津店 (木更津)
	ドラッグ SENDO 八幡町 (八幡町)	セiyu(有斗)
	SENDO 八幡店 (八幡)	すーぱー一 やまだや(馬立)
	SENDO 園分台店 (園分台)	ヤマックス 光風台店 (外賀輪)
	SENDO 西野店 (西野)	丸屋 若津店 (東成田)
	SENDO ちほら店 (ちほら台南)	主理の店 東海駅前店 (長海駅前)
	SENDO 扇日台店 (扇日台)	スーパー 長長店 (東成田)
	SENDO 五井金杉店 (五井金杉)	スーパー 伊勢 袖ヶ浦店 (野里)
	SENDO 青柳店 (千種)	のぞみ野カルフエ (のぞみ野)
	SENDO 五井中央店 (五井)	木更津店
レオ 市原店 (古市場)	SENDO 木更津店 (滝見)	SENO 木更津店 (滝見)

### ●ホテル・図書館・カフェ...etc

市原市	はなごども (飯渡)	そば割愛 せいわ (日渡根)
市原市立図書館 (更説)	養食館骨骨堂 (坂市場)	娘屋 (白根)
五井グランドホテル (五井)	カフェウーチー (船津)	西所了(彩影園) (白旗)
市原商工会議所 (五井中央西)	からあけ大府学長商店 (東成田)	パテリイロシヤン (中野)
新生書の駅 (糸久)	木更津市	やまきま (中野)
緑野の駅 (新市)	市原市立図書館 (文楽)	藤原屋 (東成田)
市原住宅公園 (飯渡)	木更津フントントホテル (大和)	津津の湯 (外賀輪)
TEC ヒル夢ホール (更説)	せむせと cafe (雲土見)	アタックゴルフ練習場 (藤本)
市原水産組店 (洗井)	木更津南会館 (滝見)	津津の湯 久留米駅前交流センター (久留米市街)
あすのいちばら (洗井/小向)	オウカアカデミーパークホテル (ガズノ店)	取っ手丸木 (久留米)
新藤 (長沼)	カフェエルク (清原南)	ユルノ山荘 暮しのキッチン (山海野)
Le Harrison (五井)	コンソリアティブホテル 木更津店	塩屋 藤原店
mada cafe (長谷田西)	セソリアティブホテル 藤原店	ゆめ一茶 (大井戸)
八幡屋 (坂井戸)	宝家 (中央)	SOBA ABIRU (笹)
江戸屋 (松ヶ島西)	中国料理 東洋 (太田)	かきりごこ 三舟山荘 (堀野南)
アタックゴルフ練習場 (山田南)	山藤本店 (木更津)	富士市
Kid's US LAND レオ市原店 (古市場)	Reverse cafe (東大田)	高津公堂 (富津)
市原温泉 温泉の里 (古市場)	Kaffe ELK (清原南)	富津市商工会 (富津)
はなも市原店 (白金台)	コソリアティブホテル 木更津店 (南)	富津観光案内所 (富津)
袖ヶ浦市	アタックゴルフ練習場 (笹子)	りろ屋 (新井)
袖ヶ浦市立中央図書館 (坂戸市場)	MOKUYOSYA 本店 (大和)	カフェクラフ・フォッセ (大和)
袖ヶ浦市立中央図書館 (坂戸市場)	ミウロフォッセ (大和)	Canon (富津)
若津製茶工場 (下原)	若津製茶工場 (若津)	Cafe LATTE (若郷)
のうんカフェ (川原井)	若津市立中央図書館 (久保)	峠 (新南町元宮)
Rose hip cafe (飯渡)	若津市立中央図書館 (正節)	
舟井授産院 (飯渡)	「蓮の駅」ふれあいパーク・まきつ (飯野南)	
	飯山温泉ホテル (飯渡)	

# Enjoy Kazusa

2019 Summer | File 17

春号 / 2019年7月15日発行  
 配布 / ポスティング折込・店頭設置(無料) 季刊  
 エリア / 市原市・袖ヶ浦市・木更津市・君津市・富津市  
 編集・発行 / 株式会社カーニバル  
 〒264-0028 千葉県若葉区桜木8-12-5  
 制作デザイン / Canon(カンカン)  
 広告等のお問合せ / 株式会社カーニバル  
 FAX.043-371-1582  
 Email shoubu@carnival.jp.net

エンジョイかずさ

上総エリアのイベントやおすすすめグルメ、  
 おでかけスポットなどの情報をお届けします!

次号秋号は10月15日発行予定

■掲載されている情報は2019年7月5日現在のものです。本誌掲載の店舗・写真・イラストなどの無断転載を禁じます。誤りや掲載が正確でないものは別記いたします。



自家焙煎のコーヒー 1000円(税込)



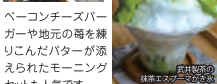
## 787 Nanohana Coffee Roaster

自家焙煎の技術が叶えてくれる  
 奥深い珈琲の世界の旅

市原市東五所にて20年間バーを営んできた  
 お店は、珈琲の焙煎所を兼ね備えた日常使い  
 のできるカフェに生まれ変わりました。

オーナーの東海林さんは、一つの街、一つの  
 地域、一つの農産物にこだわるシングルオリジン  
 コーヒーを大切にブラジルやインドネシア、  
 アフリカなどの豆を自家焙煎しています。  
 風土や作り手の農家さんによっても味わいが  
 違うという珈琲豆はワインと通ずる物がある  
 のだと。珈琲豆は果実の種なので酸味を楽  
 しい心もおすすすめすと話してくれました。

ドリンクと共に、干栗の  
 豚を使ったベーコン  
 を振るんだ



ベーコンチーズバーガーや地元の豆を練りこんだバターが添えられたモーニングセットも人気です。

夏はふわふわのエスプレーマソースがかかった  
 抹茶と苺のかき氷も登場。皆さんの暑い夏を  
 クールダウンさせてくれるでしょう。

- 住所: 市原市東五所8-2 0436-42-2244
- 営業時間: 月・火・水・金 8:00~19:00  
 土・日・祝 10:00~19:00
- 休み: 木曜日 ■駐車場: 7台
- 交通: JR内房線若葉駅徒歩15分



雑煮 800円(税込)



## おいしい雑煮 Ariha Cafe

シンプルに美味しさを味わい  
 身体の調子を整えて

食べて身体を整える雑煮は、季節の食材を使い  
 その食材のもつ栄養を上手にとり病気を  
 治癒したり未然に病気を防ぐための良事です。  
 木更津にあるこちらのカフェは昨年11月  
 にオープンしたばかりの雑煮料理専門カ  
 フェです。一番のおススメは台湾のソウルフ  
 ード豚肉飯。八角などのスパイスと濃いめの醤油  
 で煮込んだ甘辛い味付けでとろとろの豚肉  
 がご飯によく合います。その隣には手羽先と  
 野菜をしじくり煮込んだサムゲタンが並びま



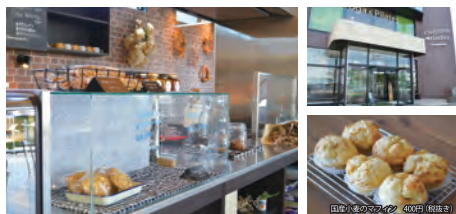
おススメのサムゲタン(600円)と雑煮(500円)



す。冬は身体を温め、夏は夏バテ防止につ  
 ながるよう一つ一つの食材に滋養の恵を吹き  
 込みます。

オーナーの羽生さんはずっとゆくりしてい  
 たいので、最初から最後まで居続けていた  
 ければと話してくれます。食だけではなく人  
 の気持ちに寄り添う気持ちがカフェの営業に  
 現れていた。

- 住所: 木更津市貞白1-6-7 0438-80-9206
- 営業時間: 火曜~土曜11:00~17:00 (Lo16:30)  
 日曜 雑煮7:00~11:00(夏季休業)  
 ラunch11:00~15:00
- 休み: 月曜日 ■駐車場: 3台
- 交通: 木更津駅北より徒歩13分



## Current Café

食事と珈琲で  
 このころからだに向き合う

君津市出身のオーナー江澤さんは、野菜をたく  
 さん食べられるカフェを地元オープンしまし  
 た。できるだけ自然なものをもと、地元の農家  
 さんや実家の畑で採れた新鮮な野菜をラン  
 チプレートにふんだんに盛り込んでいます。

人気のベジタコライ  
 スプレートはお肉不  
 使用で消化に負担が  
 からず身体がすっ  
 きり、スパイスも使  
 用しているので代  
 謝もアップし、食  
 べた後は満足感  
 があるのに体が  
 軽く感じます。お  
 やつにはお豆腐を  
 使用



した全粒粉のマフィンも人気です。乳製品や  
 白砂糖をつかっていないのにクッキーありも  
 ちりとしたしっとりな味わい。  
 2階にはヨガスタジオも併設されているので  
 心と体の調整を食と珈琲からアプローチでき  
 ます。

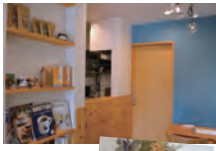
- 住所: 君津市中野3-1-1 0439-54-2737
- 営業時間: 11:00~18:30 (フードのみ15:00~)
- 休み: 水曜日、祭日 ■駐車場: ~20台
- 交通: JR内房線若葉駅徒歩7分



## 時々カフェ

のんびり時間が流れる高台で  
 いいと思うものを好きずきに

晴れると海も望める静かな高台にあるカ  
 フェはオープンしてから早一年木更津の人  
 気店となりました。さわやかなブルーの壁と  
 ドライフラワーなどセンソンの良いものが  
 寄せ集まって空間に彩りを添えています。  
 その日に作られた焼き菓子がいっぱい  
 カウンターに並んでいます。別々の場所で



焼照してもら  
 いるという2種  
 類の珈琲プレ  
 ントはオーナ  
 ーさんこだわ  
 りが垣間見え  
 ます。手作りの  
 ケーキと合わ  
 せてゆくりし  
 時間を時々過  
 します。

- 住所: 木更津市貞白3-13-4 0438-97-7373
- 営業時間: 11:00~20:00
- 休み: 不定休
- 交通: 木更津駅南より車で2分

<p>Coupon 2019年8月末まで</p> <p>787 Nanohana Coffee Roaster</p> <p>お会計金額より</p> <p>10%OFF</p>	<p>Coupon 2019年8月末まで</p> <p>Ariha Cafe</p> <p>ランチ</p> <p>10%OFF</p>	<p>Coupon 2019年7月末まで</p> <p>Current Café</p> <p>ランチご注文の方に</p> <p>ミニデザートサービス</p>	<p>Coupon 2019年8月末まで</p> <p>赤とんぼ ※P7参照</p> <p>女性限定、3名様まで</p> <p>食後にシニアベッ          サービス券</p>	<p>Coupon 2019年8月末まで</p> <p>ロマンの森共創団</p> <p>1台につき</p> <p>300円プレゼント券</p>	<p>Coupon 2019年8月末まで</p> <p>市原温泉 湯楽の里</p> <p>クーポン1枚につき1名様有効</p> <p>会員カード作成・更新料(100円)</p> <p>無料券</p>
--	---	---	---	---	---